

A. TAŞINACAK ÜRÜNÜN TANIMI VE CİNSİ

“Yana Devrilir Yüksek Damperli Taşıma Kovası” ekipmanı ("üstten devirmeli araç üstü damper" veya "yüksek damperli yem vagonları" olarak da adlandırılır) çeşitli ürünlerin taşınmasında tercih edilebilir. Örneğin; şeker kamışı, ham pamuk, turba yosunu, her türlü silaj hasat grubu ürünleri, her türlü dökme yük ve atık ürünleri.

Kamyon (diğer ana taşıyıcı, yarı-römörk veya römörk), iki veya daha fazla "Yana Devrilir Yüksek Damperli Taşıma Kovası" ile donatılabilir. Genellikle tarım arazileri ve trafik dışı kullanımlarda tercih edilmektedir. Bu nedenle standart ekipmanların boyutları trafik yönetmeliğine göre değil, ekim alanı planlamasına veya taşınacak ürünün özgül ağırlığına / yoğunluğuna göre belirlenmektedir.

Yana Devrilir Yüksek Damperli Taşıma Kovası Yem Vagonları	Ekipman / Gövde (Standart Ürün)	Opsiyoneller (Kombinasyon uyumlu ise)
Her 1 Sepet Kullanılabilir Hacmi	15,3 m ³ (12,7 + 2,6 m ³)	* Tasarıma ve kombinasyona bağlıdır
Her 1 Sepetin Max. Kapasitesi *	6 ton	6 - 8 - 10 ton seçenekleri
Hidrolik Silindir Sayısı	2	2 veya 4 silindir seçeneği
Boşaltma Açısı	(90 + 55)°	* Tasarıma ve kombinasyona bağlıdır
Kurulum	Herhangi bir şasi üzerine	-
Malzeme	Yüksek mukavemetli sac levha	Alüminyum
Her 1 Sepetin Uzunluğu	3580	Opsiyonel tasarım
2 Sepet Setinin Toplam Uzunluğu	7380	* Tasarıma ve kombinasyona bağlıdır
Toplam Genişlik	2962	Opsiyonel tasarım
Toplam Yükseklik (Sağ Taraf)	3123 (şasi üzerinden)	Opsiyonel tasarım
Toplam Yükseklik (Sol Taraf)	2344 (şasi üzerinden)	Opsiyonel tasarım
Boşaltma Yüksekliği	3210 (şasi üzerinden)	* Tasarıma ve kombinasyona bağlıdır
Boşaltma Sırasında Yükseklik	6950 (şasi üzerinden)	* Tasarıma ve kombinasyona bağlıdır

Tablo 1: “Yana Devrilir Yüksek Damperli Taşıma Kovaları | Yem Vagonları” Teknik Özellikleri
* Ekipman kapasitesi tasarım ve üretim değişkenlerine bağlıdır. Talep edilen iç hacim ve taşınacak yükün yoğunluğu dikkate alınarak ekipman tasarımı ve imalatı revize edilmektedir. Yüksek tonaj gereksinimlerinde mekanik takviyeler yapılır veya farklı tasarım yöntemleri uygulanır
** Tüm ölçüler mm biriminden verilmiştir

Taşınabilecek bazı malzemelerin yoğunluk / öz kütle tablosu (kg/m³):

Şeker Kamışı	lb/ft ³	kg/m ³
Bütün kamış, birbirine dolanmış ve sıkıştırılmış	12.5	200.2
Bütün çubuk kamış, düzgünce paketlenmiş	25	400.5
Kütük kamış	22	352.4
Bütün çubuk kamışa dolanmış fakat kamış taşıyıcısına gevşek yerleştirilmiş	10	160.2
Bıçaklanmış kamış	18	288.3
Rendelenmiş kamış	20	320.4

Diğer Ürünler	lb/ft ³	kg/m ³
Turba yosunu (dökme yük) - 450-500 kg/m ³ aralığında	31.2	500
Ham pamuk (dökme yük) - 220-360 kg/m ³ aralığında	22,47	360
Buğday (dökme yük) - 800-960 kg/m ³ aralığında	59,9	960
Arpa (dökme yük) - 600-700 kg/m ³ aralığında	43,6	700
Mısır (dökme yük) - 800-900 kg/m ³ aralığında	56,1	900
Pancar (dökme yük) - 350-450 kg/m ³ aralığında	28,1	450
Ayçiçeği (dökme yük) - 350-450 kg/m ³ aralığında	28,1	450
Talaş & odun atıkları - 220-240 kg/m ³ aralığında	15	240
Teneke kutu atıkları - 80-88.1 kg/m ³ aralığında	5,5	88.1
Demir içermeyen metal atıklar - 145-160 kg/m ³ aralığında	10	160
Demir içeren metal atıklar - 290-320 kg/m ³ aralığında	20	320

B. SEPETLER:

Kamyonun şasisine monte edilecek iki sepetten oluşan set (paletli araç şasisi, yarı römork, römork veya başka herhangi bir şase üzerine de kurulabilir).

* Sözleşmede aksi belirtilmedikçe, ana taşıyıcıya ekipman montajı alıcı tarafından yapılacaktır.

Kurulum talimatı satıcı tarafından sağlanacaktır.

* Ana taşıyıcının üretim alanına yönlendirilmesi durumunda, satıcı ek ücret karşılığında şasi üzerine ekipman kurulumunu tamamlayabilir.

Sepetlerin Kapasitesi:

- Her 1 sepetin kullanılabilir hacmi 15,6 m³ (12,7 + 2,6 m³), 2 sepetli setin hacmi 31,2 m³

- Her 1 sepetin yük taşıma kapasitesi 6 ton, 2 sepetli setin yük taşıma kapasitesi 12 tondur

* Opsiyonel tasarımla opsiyonel hacim ve yük kapasitesi seçenekleri

B1. HER BİR SEPETİN BOYUTLARI:

❖ **Uzunluk:** 3580 mm ± %3

❖ **Genişlik:** 2962 mm ± %3

❖ **Yükseklik:**

▪ Sağ yan 3123 mm ± %3

▪ Sol yan 2344 mm ± %3

B2. DEVİRME MEKANİZMASI:

Ekipman her sepet için iki hidrolik silindire devrilmektedir (Opsiyonel 4 hidrolik silindireli 2 kademeli devirme mekanizması). Yana devirme, her sepetteki silindirelere bağlı hidrolik kol (hidrolik yön kontrol valfi) ile yönlendirilebilir ve kabinden de kontrol edilebilir. Hidrolik sistem tahriki PTO (power take-off) uyumlu hidrolik pompa kontrolü ile sağlanır.

Kullanım amacına göre; ekipman ayrıca herhangi bir römork, yarı römork veya diğer araçlara da monte edilebilir. Bu araçlar paletli araçlar veya traktörle çekilebilen ekipmanlar olabilir. Bu durumda ana tahrik ünitesi PTO yerine harici bir hidrolik tahrik ünitesi de olabilir.

B3. YÜKSEK YANA DEVİRME / YÜKSEK DÖKÜM:

Sağ veya sol tarafta yeterli boşaltma açısı elde edilene kadar, hidrolik olarak çalıştırılan iki adet hidrolik silindir sayesinde sepetin yüksek oranda kaldırılması.

Sistem, PTO (power take-off) hidrolik basınç hattına bağlanan hidrolik kol (bu belgenin C.2. maddesine bakın) ile dairesel olarak yukarı aşağı hareketle kontrol edilecektir.

Sistem hem mekanik olarak hem de üst kaldırma noktasında yağ tahliye çıkışı ile hidrolik olarak bloke edilecektir.

B4. SEPET YAPISI:

Sepetler yüksek mukavemetli, 2 - 3 mm kalınlığında "ST37 veya muadili" sac ve profillerden üretilir.

* Sepetin taşıma kapasitesine göre profil ve levha kalınlıkları değişiklik gösterebilir.

Sepetlerin devirme kısımları yüksek mukavemetli sac levhadan yapılmıştır. Diğer (sol ve sağ taraf) ve devirme karşı tarafı da güçlendirilmiş yapıdadır.

B5. YAN DIŞ ANA TAŞIYICI DESTEKLER:

YAN DIŞ TAŞIYICI DESTEKLER: Sepetin boşaltma yerine veya ekim makinesindeki doğrama kamışının üzerine devrilmesini destekleyen bu iki dikey destek de yüksek mukavemetli metalden üretilir.

C. HİDROLİK SİSTEM:

- ❖ Pompa: “Piston tipi” veya “dişli tipi” hidrolik pompa (ana hidrolik tahrik ünitesiyle uyumlu)
 - ❖ Deşarj: 80 - 110 litre/dk (\pm % 10)
 - ❖ Basınç: 150 - 200 bar (\pm % 10)
 - ❖ Tahrik: Ana taşıyıcı (kamyon/traktör) PTO su uyumlu hidrolik pompa ile
 - ❖ Kurulum: Kamyon şasesi veya bu belgenin madde B.2'sinde belirtilen araç şasilerinden biri
- * Sözleşmede aksi belirtilmedikçe, PTO ve hidrolik pompa alıcı tarafından sağlanır

C1. HİDROLİK YAĞ TANKI:

Kapasite: 120 - 200 litre kamyon / traktör şasesine monte edilir, 2 sepet seti için (Tolerans \pm %10)

* Sıcak bölgelerde yağ sıcaklığının düşük tutulması ve hidrolik yağ hattındaki tolerans için tank hacminin yüksek tutulması tavsiye edilir.

* Yağ tankı, sözleşmeye göre çekici şasisi üzerine ekipman kurulumunu tamamlayan tarafça temin edilecek ve monte edilecektir. Bazı ana taşıyıcılarda veya traktörlerde zaten mevcut olabilir.

C2. VALFLER:

Sepeti çalıştıracak her türlü uyumlu valf imalatçı tarafından belirlenecektir.

- ❖ Sepet başına 1 adet 22 cc hidrolik akış bölücü (2 hidrolik silindirli kaldırma mekanizması için)
- ❖ Tek kollu, hidrolik yön kontrol valfi (mono blok hidrolik kumanda kolu)
- ❖ Hidrolik bağlantı elemanları, hidrolik hortumlar ve bağlantı ekleri

C3. HİDROLİK SİLİNDİRLER:

Her sepet, sepetleri devirmek için iki hidrolik silindirle donatılmıştır (biri solda, diğeri sağda).

* Opsiyonel 4 hidrolik silindirli mekanizma (bu belgenin C.2. maddesine bakınız)

C4. YAĞLAMA:

Hareketli tüm parçaların yağlanması kolay olmalıdır. Kullanıcının dikkatle takip etmesi gereken yağlama tablosu üretici firma tarafından sağlanacaktır.

D. GARANTİ:

Ürünlerimiz imalat hatalarına karşı 12 ay (1 yıl) garantilidir

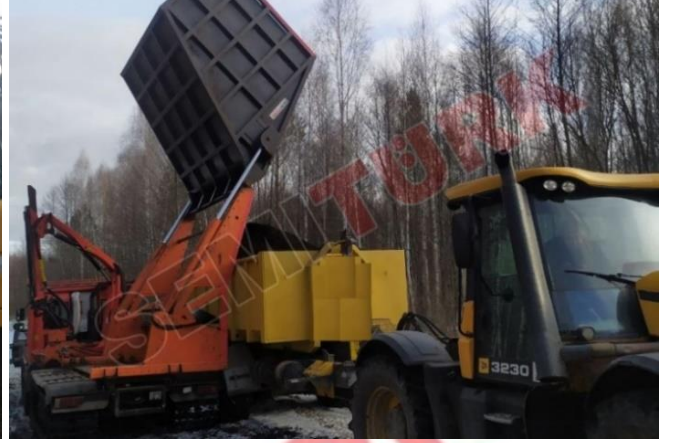
E. DÖKÜMANTASYON:

- ❖ Kullanım kılavuzu
- ❖ Bakım talimatı/kılavuzu (düzenli bakım, yağlama, genel kontrol vb...)
- ❖ Montaj talimatı (sadece üst gövde sağlanmışsa ve eğer gerekliyse)
- ❖ Hızlı (2 yıla kadar) / yavaş (5 yıla kadar) hareket eden yedek parça listesi

F. DİĞER GEREKLİLİKLER:

Aşağıda belirtilen ayrıntılar sadece ekstra ödeme ile sağlanabilir:

- ❖ Kilitlemeli takım dolabı ve standart alet kitleri
- ❖ Kullanıcılara yönelik, mühendis destekli yurtdışı bakım / onarım / kullanım eğitimi
- ❖ Satış sonrası teknik destek
- ❖ Ana taşıyıcı / şasi üzerine ekipman kurulumu
- ❖ Hidrolik pompa ve PTO (veya herhangi bir harici hidrolik tahrik ünitesi) temini ve montajı
- ❖ Ana taşıyıcı - ekipman hidrolik boru hattı, hidrolik yağ deposu ve diğer donanımı



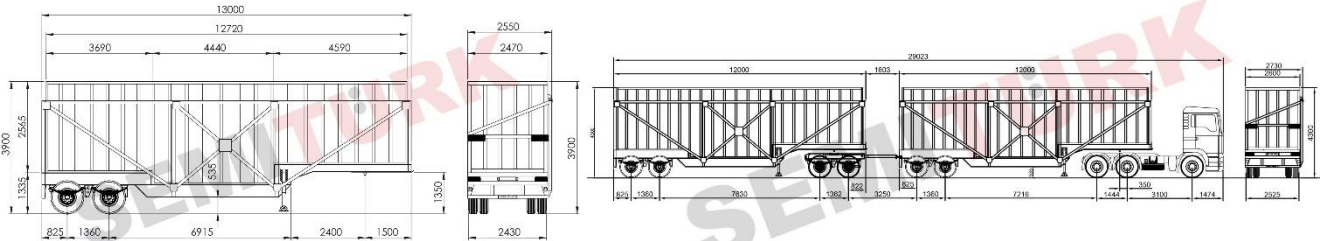
Paletli araç şasisi üzeri uygulama - “Yana Devrilir Yüksek Damperli Taşıma Kovaları”



Kamyon şasisi üzeri uygulama - “Silaj Hasadı İçin Yüksek Yana Devrilir Araç Üstü Damper”



Römork şasisi üzeri uygulama - “Şeker Kamışı Damperli Yana Devrilir Römork”



Yarı-römork uygulaması - “Şeker Kamışı Taşıyıcı Yarı-Römork – Tren Bağlantılı”

* Yarı römorklerde hidrolik sistem bulunmamakta olup sepetler dış askılarla devrilmektedir